

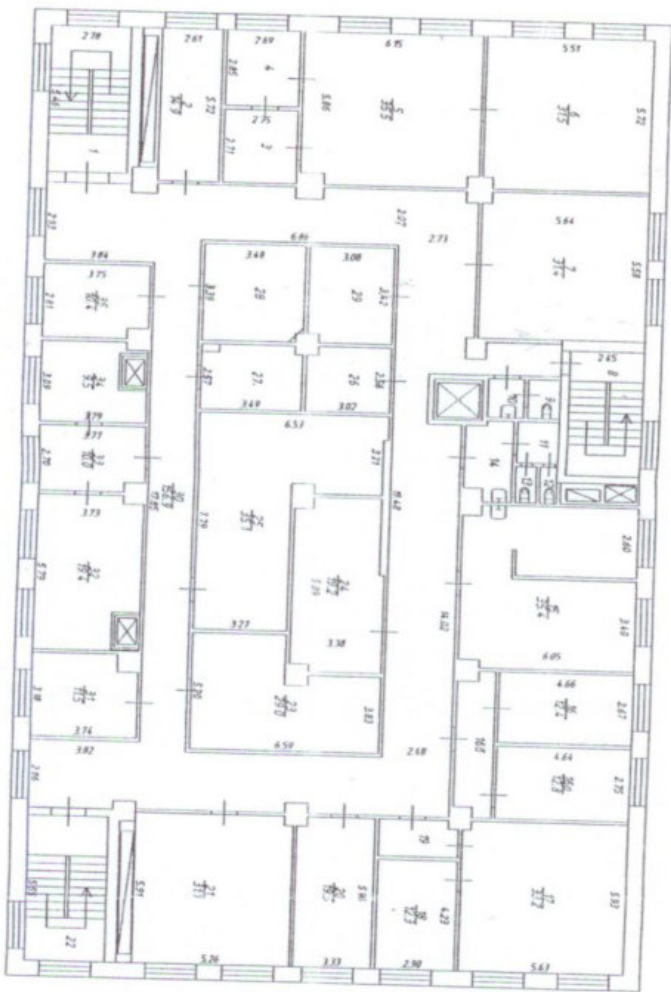
ИИИ, А 2

Handwritten signature

Handwritten signature

ИИИ

Владимирский вулган ФГУП "Ростехинформационно-Федеральное БТИ"
 Ломоносовский район г. Москва
 Адрес: г. Москва, ул. Ломоносова, д. 10
 Дата: _____



Handwritten signature or stamp

№ 10

Владимирский филиал ФГУП "Ростелеком-информационные системы БТМ"

Помещений план 2 этажа

Должность	Фамилия И.О.	Подпись	Дата
Инженер по эксплуатации	Заварова Е.С.	<i>[Signature]</i>	2011
Инженер по эксплуатации	Заварова Е.С.	<i>[Signature]</i>	2011

г. Владимир ул. Энергостроительная д. 7

Лист	3
Листов	5

10. ЭКСПЛИКАЦИЯ ПЛОЩАДЕЙ К ПОЭТАЖНЫМ ПЛАНАМ

Номер и наименование помещения		Части нежилого помещения (помещения)		Высота помещений, м	Площадь, кв.м							Примечание
нежилого помещения, помещений общего пользования					Нежилых помещений			Открытые неотапливаемые планировочные элементы	Помещений общего пользования	Всех помещений здания		
наименование/назначение	№	наименование/назначение	№		Общая	Основная	Вспомогательная					
2	3	4	5	6	7	8	9	10	11	12	13	
Этаж Д два л		лестничная клетка	1	2.55	11.8	-	11.8	-	-	11.8		
		щитовая	2	2.55	3.5	-	3.5	-	-	3.5		
		подсобное	3	2.55	30.6	-	30.6	-	-	30.6		
		подсобное	4	2.55	24.8	-	24.8	-	-	24.8		
		коридор	5	2.55	43.5	-	43.5	-	-	43.5		
		коридор	6	2.55	6.6	-	6.6	-	-	6.6		
		венткамера	7	2.55	36.6	-	36.6	-	-	36.6		
		венткамера	9	2.55	15.0	-	15.0	-	-	15.0		
		подсобное	10	2.55	19.1	-	19.1	-	-	19.1		
		подсобное	11	2.55	10.9	-	10.9	-	-	10.9		
		коридор	12	2.55	10.8	-	10.8	-	-	10.8		
		подсобное	13	2.55	8.3	-	8.3	-	-	8.3		
		подсобное	14	2.55	18.9	-	18.9	-	-	18.9		
		подсобное	15	2.55	30.0	-	30.0	-	-	30.0		
		подсобное	16	2.55	18.7	-	18.7	-	-	18.7		
		подсобное	17	2.55	13.9	-	13.9	-	-	13.9		
		подсобное	18	2.55	14.0	-	14.0	-	-	14.0		
		венткамера	19	2.55	34.9	-	34.9	-	-	34.9		
		венткамера	20	2.55	14.8	-	14.8	-	-	14.8		
		подсобное	22	2.55	8.7	8.7	-	-	-	8.7		
		подсобное	23	2.55	17.4	-	17.4	-	-	17.4		
		подсобное	24	2.55	14.8	14.8	-	-	-	14.8		
		подсобное	25	2.55	7.6	-	7.6	-	-	7.6		
		подсобное	26	2.55	13.6	13.6	-	-	-	13.6		
		щитовая	27	2.55	7.3	-	7.3	-	-	7.3		
		коридор	28	2.55	24.8	-	24.8	-	-	24.8		
			Итого:			460.9	37.1	423.8	-	-	460.9	
			Общая площадь помещения всего, по этажу:			460.9	37.1	423.8	-	-	460.9	
Эт. 1		тамбур	1	3.08	5.4	-	5.4	-	-	5.4		
		вестибюль	2	3.08	148.5	-	148.5	-	-	148.5		
		лестничная клетка	3	3.08	15.2	-	15.2	-	-	15.2		
		мастерская	4	3.08	56.2	56.2	-	-	-	56.2		
		подсобное	5	3.08	8.7	-	8.7	-	-	8.7		
		санузел	6	3.08	3.2	-	3.2	-	-	3.2		
		умывальник	7	3.08	6.8	-	6.8	-	-	6.8		
		мастерская	8	3.08	108.4	108.4	-	-	-	108.4		
		электрощитовая	9	3.08	7.6	-	7.6	-	-	7.6		
		коридор	10	3.08	2.5	-	2.5	-	-	2.5		
		подсобное	11	3.08	18.8	-	18.8	-	-	18.8		
		подсобное	12	3.08	3.1	-	3.1	-	-	3.1		
		подсобное	13	3.08	7.1	-	7.1	-	-	7.1		
		умывальник	14	3.08	2.5	-	2.5	-	-	2.5		
		умывальник	15	3.08	1.7	-	1.7	-	-	1.7		
		душевая	15а	3.08	1.1	-	1.1	-	-	1.1		
		коридор	16	3.08	9.1	-	9.1	-	-	9.1		
		подсобное	17	3.08	25.7	-	25.7	-	-	25.7		
		коридор	19	3.08	18.4	-	18.4	-	-	18.4		
		коридор	19а	3.08	3.6	-	3.6	-	-	3.6		
	щитовая	20	3.08	4.4	-	4.4	-	-	4.4			

2	3	4	5	6	7	8	9	10	11	12	13
		лестничная клетка	20а	3.08	12.0	-	12.0	-	-	12.0	
		подсобное	21	3.08	5.7	-	5.7	-	-	5.7	
		венткамера	21а	3.08	1.0	-	1.0	-	-	1.0	
		коридор	22	3.08	4.0	-	4.0	-	-	4.0	
		подсобное	23	3.08	2.3	-	2.3	-	-	2.3	
		подсобное	24	3.08	16.9	-	16.9	-	-	16.9	
		подсобное	24а	3.08	11.3	11.3	-	-	-	11.3	
		коридор	25	3.08	9.6	-	9.6	-	-	9.6	
		подсобное	26	3.08	6.2	-	6.2	-	-	6.2	
		коридор	27	3.08	3.1	-	3.1	-	-	3.1	
		коридор	28	3.08	5.5	-	5.5	-	-	5.5	
		комната приема пищи	29	3.08	10.3	-	10.3	-	-	10.3	
		комната приема пищи	30	3.08	18.7	-	18.7	-	-	18.7	
		комната приема пищи	31	3.08	14.7	-	14.7	-	-	14.7	
		комната приема пищи	31а	3.08	31.2	-	31.2	-	-	31.2	
		коридор	32	3.08	13.1	-	13.1	-	-	13.1	
		подсобное	33	3.08	5.2	-	5.2	-	-	5.2	
		умывальник	34	3.08	4.8	-	4.8	-	-	4.8	
		туалет	35	3.08	1.0	-	1.0	-	-	1.0	
		туалет	36	3.08	1.2	-	1.2	-	-	1.2	
		туалет	37	3.08	1.1	-	1.1	-	-	1.1	
		туалет	38	3.08	1.1	-	1.1	-	-	1.1	
		умывальник	39	3.08	1.8	-	1.8	-	-	1.8	
		подсобное	40	3.08	7.8	-	7.8	-	-	7.8	
		лестничная клетка	41	3.08	15.8	-	15.8	-	-	15.8	
		выставка	42	3.08	5.1	5.1	-	-	-	5.1	
		коридор	43	3.08	3.6	-	3.6	-	-	3.6	
		коридор	44	3.08	3.8	-	3.8	-	-	3.8	
		коридор	45	3.08	10.2	-	10.2	-	-	10.2	
		производств.	46	3.08	8.4	-	8.4	-	-	8.4	
		производств.	47	3.08	21.4	-	21.4	-	-	21.4	
		кабинет	48	3.08	6.0	6.0	-	-	-	6.0	
		производств.	49	3.08	53.5	-	53.5	-	-	53.5	
		производств.	50	3.08	44.8	-	44.8	-	-	44.8	
		склад	51	3.08	19.4	19.4	-	-	-	19.4	
		Итого:			839.6	206.4	633.2	-	-	839.6	
		Общая площадь помещения всего, по этажу:			839.6	206.4	633.2	-	-	839.6	

А
эт.

2

лестничная клетка	1	3.11	15.2	-	15.2	-	-	15.2	
кабинет	2	3.11	14.9	14.9	-	-	-	14.9	
подсобное	3	3.11	7.3	-	7.3	-	-	7.3	
кабинет	4	3.11	7.7	7.7	-	-	-	7.7	
кабинет	5	3.11	35.5	35.5	-	-	-	35.5	
кабинет	6	3.11	31.5	31.5	-	-	-	31.5	
кабинет	7	3.11	31.4	31.4	-	-	-	31.4	
лестничная клетка	8	3.11	11.8	-	11.8	-	-	11.8	
туалет	9	3.11	1.4	-	1.4	-	-	1.4	
умывальник	10	3.11	2.4	-	2.4	-	-	2.4	
туалет	11	3.11	2.1	-	2.1	-	-	2.1	
туалет	12	3.11	1.0	-	1.0	-	-	1.0	
туалет	13	3.11	1.0	-	1.0	-	-	1.0	
умывальник	14	3.11	2.4	-	2.4	-	-	2.4	
кабинет	15	3.11	35.4	35.4	-	-	-	35.4	
кабинет	16	3.11	12.4	12.4	-	-	-	12.4	
кабинет	16а	3.11	12.8	12.8	-	-	-	12.8	
коридор	16б	3.11	7.2	-	7.2	-	-	7.2	
кабинет	17	3.11	33.2	33.2	-	-	-	33.2	
кабинет	18	3.11	12.3	12.3	-	-	-	12.3	
коридор	19	3.11	4.6	-	4.6	-	-	4.6	
кабинет	20	3.11	19.5	19.5	-	-	-	19.5	
кабинет	21	3.11	31.1	31.1	-	-	-	31.1	
лестничная клетка	22	3.11	15.2	-	15.2	-	-	15.2	